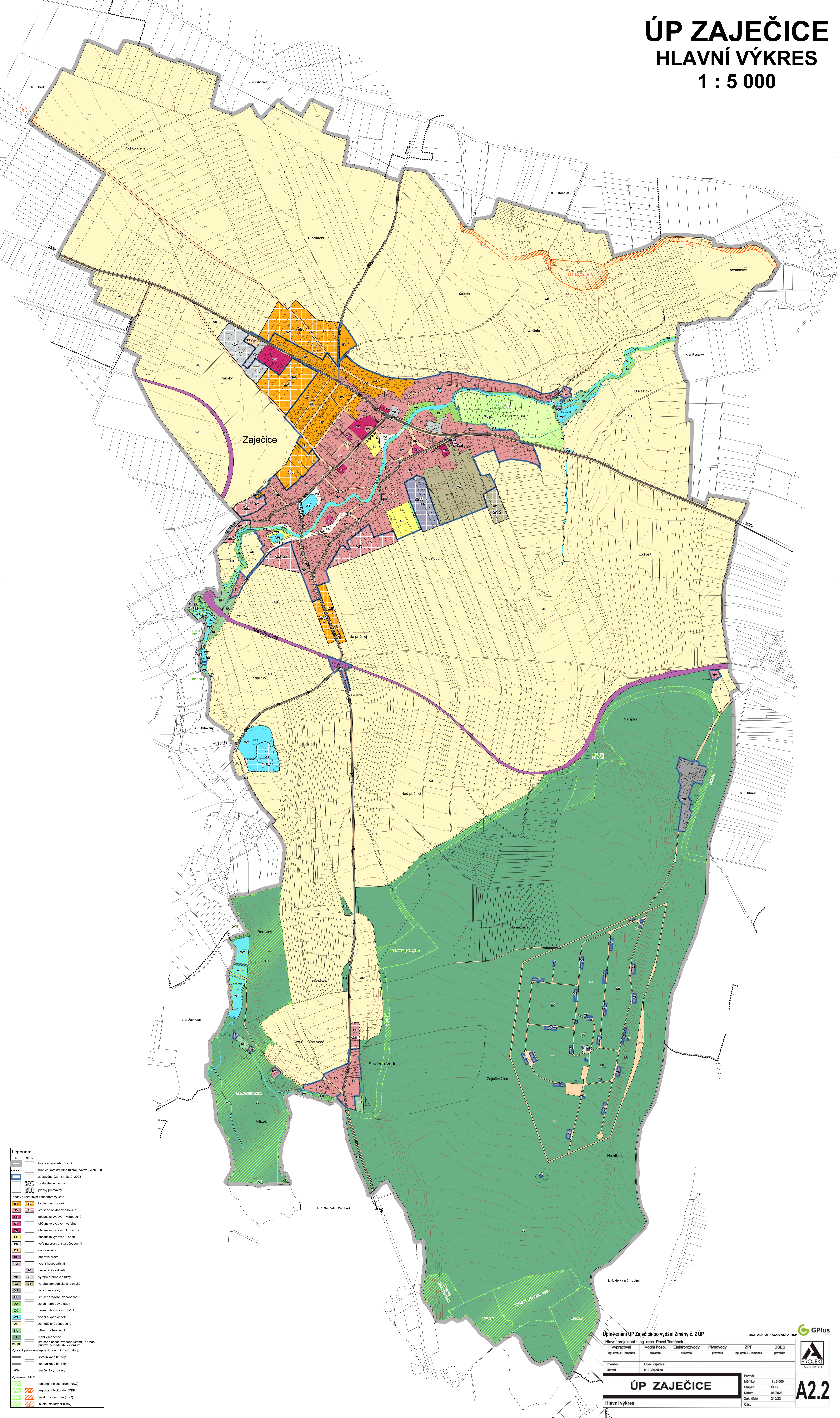


ÚP ZAJEČICE

HLAVNÍ VÝKRES

1 : 5 000



Legenda:

Starý náhř	hranice řešeného území
hranice katastrálních území, navazujících k. ú.	zastavěné území k 28. 2. 2023
zastavěné plochy	plochy přestavby
Plochy a rozdílným způsobem využití:	
BY, SV	bydlení venkovské
SV, SV	smíšené obytné venkovské
SV	občanské vybavení všeobecné
SV	občanské vybavení veřejné
SV	občanské vybavení komerční
OS	občanské vybavení - sport
PU	veřejná prostranství všeobecná
DE	doprava silniční
DR	doprava drážní
TV	vodní hospodářství
TO	nakládání s odpady
VO, VO	výroba drobná a služby
VZ, VZ	výroba zemědělská a lesnická
VS	skladové areály
HU	smíšená výrobní všeobecná
ZZ	zeleň - zahrady a sady
ZO	zeleň ochranná a izolační
WT	vodní a vodních toků
AU	zemědělské všeobecné
NU	přírodní všeobecné
OS	lesní všeobecné
MU, ps	smíšené mezníkové území - přírodní prostory, zemědělský extenzivní
Vybírané prvky koncepce dopravní infrastruktury:	
—	komunikace II. třídy
—	komunikace III. třídy
—	značenie cyklostez
Vymezení OSES:	
—	regionální biocentrum (RBC)
—	regionální biokoridor (RBC)
—	lokální biocentrum (LBC)
—	lokální biokoridor (LBC)

Úplné znění ÚP Zaječice po vydání Změny č. 2 ÚP

Hlavní projektant: Ing. arch. Pavel Tománek
 Vypracoval: Vodní hosp. Elektronizovaný Plynovody ZPF ÚSES
 Ing. arch. P. Tománek převzato převzato převzato Ing. arch. P. Tománek převzato

Investor: Obec Zaječice
 Číslo: k. ú. Zaječice

Formát: Měřítko: 1:5 000
 Stupeň: ÚPD
 Datum: 08/2023
 Zak. číslo: 21022
 Časť

ÚP ZAJEČICE

Hlavní výkres

DIGITÁLNÍ ZPRACOVÁNÍ A TISK **GPlus**

PROJEKT
PARDUBICE

A2.2